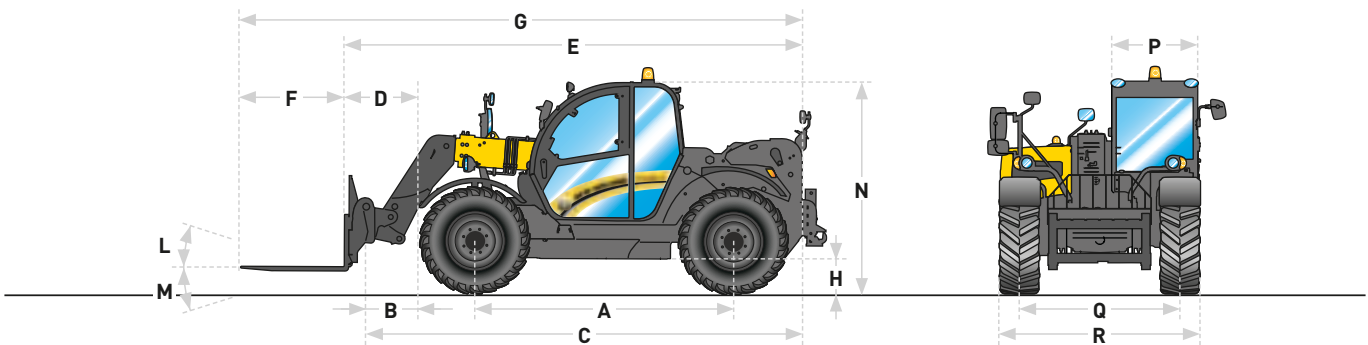


Modelle	TH6.32 S	TH 7.32 S	TH6.32	TH7.32	TH7.37	TH9.35
Motor*	NEF N45					
Erfüllt Abgasnorm	Tier 4B / Stufe 4					
Hubraum (cm³)	4500					
Anzahl der Zylinder / Ventile	4 / 4					
Aufladung	Turbolader + LLK					
Kraftstoffsystem	Common Rail-Hochdruckeinspritzung					
Auspuffanlage	ECObLue™ HI-eSCR (selektive katalytische Reduktion)					
Nennleistung - ISO 14396 - ECE R120 [kW (PS)]	89 (121) bei 2000 U/min					
Max. Leistung - ISO 14396 - ECE R120 [kW (PS)]	98 (133) bei 1800 U/min					
Max. Drehmoment - ISO 14396 - ECE R120 (Nm)	549 bei 1500 U/min					
Getriebe						
Zugkraft	Allradantrieb					
Getriebetyp	PowerShift™					
Gangzahl (VxR)	4x3					
Gangschaltmodi	Manuell					
Gangschaltung	Am Joystick					
Wendeschaltung, Bedienung	Hebel an Lenksäule					
Max. Geschwindigkeit (km/h)	34					
Bremsen						
Betriebsbremse, Betätigung	Hydraulische Bremshilfe					
Betriebsbremse, Bauart	Nasse Lamellenbremsen					
Scheiben pro Achse (vorn / hinten)	6 / 4					
Feststellbremse	SAHR (federdruckbetätigt, hydraulisch lösbar), in Vorderachse integriert					
Achsen und Differenziale						
Vorderachstyp	Selbstsperrdifferenzial					
Hinterachsen-Bauart	Offenes Differenzial		Selbstsperrdifferenzial		Selbstsperrdifferenzial	
Lenkung						
Betätigung	Servolenkung					
Betriebsarten	Vorderrad-/Allrad-/Hundeganglenkung					
Manuelle Radausrichtung mit optischen Anzeigern	●		●		●	
Automatische Radausrichtung	-		○		○	
Reifen						
Größe	460/70R24				460/70R24 - 500/70R24	
Profiltyp	Landwirtschaft, Industrie, Hybrid					
Hydraulik						
Zahnradpumpe - 120 U/min / 240 bar	●		●		-	
Pumpen mit variabler Fördermenge - 140 U/min / 240 bar	-		-		-	
Zusatzhydraulikkreis vorn, Ölfördermenge (l/min)	90		-		130	
Zusatzhydraulikkreis hinten, Ölfördermenge (l/min)	110		-		140	
Teleskoparm-/Kippsteuerung	Vorstuerung					
Austeleskopieren	elektro-proportional					
Zusatzhydraulikkreise, Betätigung	Elektrohydraulisch (ein/aus)					
Zykluszeit - heben / senken (Sekunden)	7,4 / 5,6		7,4 / 5,6		6,7 / 5,2	
Zykluszeit - ausfahren / einfahren (Sekunden)	5,5 / 3,7		6,5 / 4,4		6,2 / 4,5	
Zykluszeit - auskippen / ankippen (Sekunden)	3,1 / 3,2		3,1 / 3,4		2,8 / 2,9	
Elektrik						
Drehstromgenerator (A)	120					
Batterie	12 V - 180 Ah - 1000 A					
Kabine						
Sichtfeld	360°					
Struktur	ROPS - ISO 3471 / FOPS - ISO 3449					
Innengeräuschpegel - LpA - ISO 6396:2008 (dB[A])	71					
Heizung	●		●		●	
Klimaanlage	○		○		○	
Sitz mit mechanischer Federung	●		●		●	
Luftfedersitz	○		○		○	
Luftfedersitz mit Sitzheizung	○		○		○	
Joystick, Anordnung	Auf Konsole montiert					
Lenksäule	Kippbar					
Füllmengen						
Kraftstofftank (Liter)	140					
AdBlue-Tank (Liter)	27					
Motoröl (Liter)	12					
Hydrauliköltank (Liter)	105					

● serienmäßig ○ auf Wunsch - nicht lieferbar * entwickelt von FPT Industrial

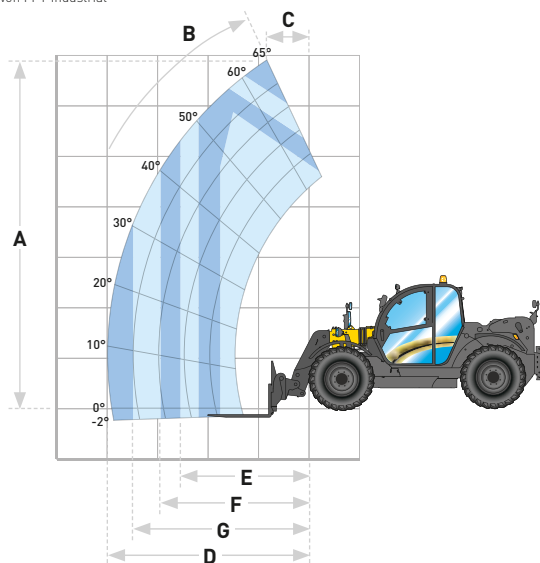


Modelle	TH6.32 S	TH6.32	TH6.36	TH7.32 S	TH7.32	TH7.37	TH7.42	TH9.35
Abmessungen								
A Radstand (mm)	3000	3000	3000	3000	3000	3000	3000	3000
B Achse - Träger (mm)	1030	1030	1030	1280	1280	1280	1280	1510
C Träger - Maschinenrückseite* (mm)	4860	4860	4860	5110	5110	5110	5110	5340
D Mitte Vorderachse - Palettengabelträger (mm)	1160	1160	1160	1410	1410	1410	1410	1640
E Palettengabelträger - Maschinenrückseite* (mm)	4990	4990	4990	5240	5240	5240	5240	5470
F Länge Palettengabel (mm)	1200	1200	1200	1200	1200	1200	1200	1200
G Gesamtlänge (mm)	6190	6190	6190	6440	6440	6440	6440	6670
H Bodenfreiheit** (mm)	415 / 440	415 / 440	415 / 440	415 / 440	415 / 440	415 / 440	415 / 440	415 / 440
L Ankippwinkel (°)	19	24	24	19	24	24	24	24
M Auskippwinkel (°)	109	118	118	109	118	118	118	118
Gesamtschlagwinkel (°)	128	142	142	128	142	142	142	142
N Kabinenhöhe** (mm)	2445 / 2470	2445 / 2470	2445 / 2470	2445 / 2470	2445 / 2470	2445 / 2470	2445 / 2470	2445 / 2470
P Kabinenbreite (mm)	1020	1020	1020	1020	1020	1020	1020	1020
Q Spurweite** (mm)	1870 / 1840	1870 / 1840	1870 / 1840	1870 / 1840	1870 / 1840	1870 / 1840	1870 / 1840	1870 / 1840
R Gesamtbreite (Aussenseite Reifen) (mm)	2340	2340	2340	2340	2340	2340	2340	2340
Wenderadius, äußere Reifen - 4WS** (mm)	3910	3910	3910 / 4090	3910	3910	3910 / 4090	3910 / 4090	3910 / 4090
Einsatzgewicht*** (kg)	7940	7940	7940	8000	8000	8000	8000	8580

* ohne Heckanbau ** mit 470/70R24 / mit 500/70R24 *** einschließlich Gabeln, vollem Kraftstofftank und Fahrer

Modelle	TH6.36 Plus	TH7.32 Plus	TH7.37 Plus	TH7.42 Plus	TH9.35 Plus	TH6.36 Elite	TH7.37 Elite	TH7.42 Elite
Motor*	NEF N45							
Erfüllt Abgasnorm	Tier 4B / Stufe 4							
Hubraum (cm³)	4500							
Anzahl der Zylinder / Ventile	4 / 4							
Aufladung	Turbolader + LLK							
Kraftstoffsystem	CommonRail-Hochdruckeinspritzung							
Auspuffanlage	ECOBBlue™ HI-eSCR (selektive katalytische Reduktion)							
Nennleistung - ISO 14396 - ECE R120 [kW (PS)]	89 (121) bei 2200 U/min				96 (131) bei 2200 U/min			
Max. Leistung - ISO 14396 - ECE R120 [kW (PS)]	98 (133) bei 1800 U/min				107 (146) bei 1800 U/min			
Max. Drehmoment - ISO 14396 - ECE R120 [Nm]	549 bei 1500 U/min				591 bei 1400 U/min			
Getriebe								
Zugkraft	Allradantrieb							
Getriebetyp	PowerShift™							
Gangzahl (VxR)	6x3							
Gangschaltmodi	Manuell, halbautomatisch				Am Joystick		Manuell, halbautomatisch, vollautomatisch	
Gangschaltung							Am Joystick	
Wendeschaltung, Bedienung	Hebel an Lenksäule						Hebel an Lenksäule (auf Wunsch)	
Max. Geschwindigkeit [km/h]	34				40			
Bremsen								
Betriebsbremse, Betätigung	Hydraulische Bremshilfe							
Betriebsbremse, Bauart	Nasse Lamellenbremsen							
Scheiben pro Achse (vorn / hinten)	6 / 4							
Feststellbremse	SAHR (federdruckbetätigt, hydraulisch lösbar), in Vorderachse integriert							
Achsen und Differenziale								
Vorderachstyp	Selbstsperrdifferential							
Hinterachsen-Bauart	Selbstsperrdifferential							
Lenkung								
Betätigung	Servolenkung							
Betriebsarten	Vorderrad-/Allrad-/Hundegänglenkung							
Manuelle Radausrichtung mit optischen Anzeigern	●	●	●	●	●	●	●	●
Automatische Radausrichtung	○	○	○	○	○	○	○	○
Reifen								
Größe	460/70R24 - 500/70R24		460/70R24		460/70R24 - 500/70R24			
Profiltyp	Landwirtschaft, Industrie, Hybrid							
Hydraulik								
Pumpen mit variabler Fördermenge - 140 U/min / 240 bar	●	●	●	●	●	●	●	●
Zusatzhydraulikkreis vorn, Ölfördermenge [l/min]					130			
Zusatzhydraulikkreis hinten, Ölfördermenge [l/min]					140			
Teleskoparm-/Kippsteuerung	Vorsteuerung				elektro-proportional		elektro-proportional	
Austeleskopieren					elektro-proportional		elektro-proportional	
Zusatzhydraulikkreise, Betätigung	Elektrohydraulisch (ein/aus)							
Zykluszeit - heben / senken [Sekunden]	6,7 / 5,2	6,7 / 5,2	6,7 / 5,2	6,7 / 5,2	6,7 / 5,2	6,7 / 5,2	6,7 / 5,2	6,7 / 5,2
Zykluszeit - ausfahren / einfahren [Sekunden]	5,2 / 3,7	6,2 / 4,5	6,2 / 4,5	6,2 / 4,5	7,9 / 6,3	5,2 / 3,7	6,2 / 4,5	6,2 / 4,5
Zykluszeit - auskippen / ankippen [Sekunden]	2,8 / 2,9	2,8 / 2,9	2,8 / 2,9	2,8 / 2,9	2,8 / 2,9	2,8 / 2,9	2,8 / 2,9	2,8 / 2,9
Elektrik								
Drehstromgenerator [A]	120							
Batterie	12 V - 180 Ah - 1000 A							
Kabine								
Sichtfeld	360°							
Struktur	ROPS - ISO 3471 / FOPS - ISO 3449							
Innengeräuschpegel - LpA - ISO 6396:2008 [dB(A)]	71							
Klimaanlage	●	●	●	●	●	●	●	●
Luftfedersitz	○	○	○	○	○	○	○	○
Luftfedersitz mit Sitzheizung	○	○	○	○	○	○	○	○
Joystick, Anordnung	Auf Konsole montiert				Am Sitz montiert			
Lenksäule	Kippbar und teleskopierbar							
Füllmengen								
Kraftstofftank [Liter]					140			
AdBlue-Tank [Liter]					27			
Motoröl [Liter]					12			
Hydrauliköltank [Liter]					105			

● serienmäßig ○ auf Wunsch - nicht lieferbar * entwickelt von FPT Industrial



Modelle	TH6.32	TH6.36	TH7.32	TH7.37	TH7.42	TH9.35
Hauptleistungsdaten						
A Max. Hubhöhe [mm]	6050	6050	7000	7000	7000	9150
B Max. Hubwinkel [°]	61	61	65	65	65	61
C Reichweite bei max. Hubhöhe [mm]	900	900	850	850	850	2660
D Max. Reichweite [mm]	3300	3300	4050	4050	4050	6800
E Reichweite mit 2000-kg-Last [mm]	2550	3000	2950	3130	3500	3470
F Reichweite mit 1500-kg-Last [mm]	3100	3300	3650	3820	4050	4220
G Reichweite mit 1000-kg-Last [mm]	3300	3300	4050	4050	4050	5280
Max. Hubkraft [kg]	3200	3600	3200	3700	4200	3500
Hubkraft bei voller Hubhöhe [kg]	3200	3600	2500	2500	2500	1500
Tragkraft bei maximaler Reichweite [kg]	1350	1500	1300	1400	1500	500