

GAMMA TH

TH5.26 | TH6.28 | TH7.32 | TH7.37 | TH7.42 | TH9.35





La nuova gamma TH, buona come il pane.

Da oltre 20 anni i movimentatori telescopici New Holland continuano a offrire un mix ineguagliabile di prestazioni, affidabilità e convenienza. Le nuove macchine della serie TH sfoggiano una nuova sorprendente livrea gialla e grigia, che riflette la loro importanza per il settore fienagione e foraggio, e il loro impiego in associazione con quelle linee di prodotto.

Più modelli, più scelta

Un'ampia gamma di sei modelli, composta dai modelli TH5.26, TH6.28, TH7.32, TH7.37, TH7.42 e TH9.35, da 5,7 a 9,1 metri, è declinata in dodici versioni, suddivise nelle varianti Compact, S, Standard, Plus ed Elite, per rispondere alle diverse esigenze di performance dei clienti. Dedicati a chi desidera un sollevatore telescopico più piccolo, i nuovi modelli compatti TH5.26 e TH6.28 vengono proposti con nuovi motori, un nuovo styling e una nuova cabina. Progettati per applicazioni che spaziano dalla movimentazione dei materiali ai lavori in azienda e all'accatastamento di balle di grandi dimensioni, gli accessibili modelli S e Standard sono ideali per i coltivatori, i contoterzisti e l'agricoltura mista. I modelli Plus e Elite rappresentano invece la scelta obbligata per i contoterzisti e gli agricoltori/allevatori più esigenti. L'elevato rapporto peso/potenza garantisce infatti prestazioni eccezionali anche nelle applicazioni più impegnative.

Caratteristiche pensate per un incremento della produttività

I nuovi modelli Compact sono dotati di trasmissioni idrostatiche 1x1 e 2x2, mentre gli altri modelli della gamma beneficiano delle nuovissime trasmissioni PowerShift™ 4x3 e 6x3 per inversioni e cambi di marcia più fluidi e una miglior esperienza di guida. Con i motori conformi allo Standard Stage V della normativa sulle emissioni di scarico, ai vantaggi in termini di prestazioni e consumi si aggiungono un maggior comfort e costi di esercizio ridotti. La cabina di recentissima progettazione impone un nuovo standard di riferimento sotto il profilo della silenziosità e del comfort. A seconda dei mercati, sono disponibili vari tipi di ganci di traino e di giunti per la frenatura idraulica del rimorchio. I migliori intervalli di manutenzione della categoria, ogni 1.000 ore, prolungano l'operatività del vostro investimento.



Più scelta, più produttività.

In risposta alle richieste dei clienti e alla necessità di massimizzare la produttività, la nuova offerta di prodotti TH è stata ampliata fino a comprendere sei modelli per un totale di dodici varianti, con tre modelli all'interno dell'importante categoria 7 m. Il modello Elite è dotato di motore da 145 CV, trasmissione PowerShift™ 6x3 a 3 modalità, pompa a pistoni e joystick montato sul sedile. I modelli Plus hanno motori da 133 CV, trasmissioni PowerShift™ 6x3 a 2 modalità e pompa a pistoni. Le varianti di serie sono caratterizzate da motori da 133 CV, ventola di raffreddamento reversibile, trasmissione PowerShift™ 4x3 a 1 modalità e differenziale posteriore a slittamento limitato. Il modello S, dotato di motore da 133 CV, pompa a ingranaggi e trasmissione PowerShift™ 4x3 a 1 modalità, è dedicato agli operatori più attenti al budget che pretendono dalle macchine solo le caratteristiche essenziali per svolgere il lavoro richiesto. La nuova gamma TH è il risultato di anni di sviluppo e di ricerche perché sviluppata in base alle tue esigenze.

Visibilità e comfort eccezionali

La nuova gamma TH offre un nuovo design della cabina che migliora comfort, silenziosità e visibilità per assicurare la massima produttività in qualsiasi momento. La nuova illuminazione opzionale a LED è in grado di generare 25.000 lumen di potenza illuminante combinata per illuminare a giorno la notte aumentando così la vostra sicurezza e produttività.

Qualità

Il braccio dei sollevatori telescopici TH è caratterizzato da due sezioni con profilo a "U" di nuova concezione, ed è estremamente rigido e durevole grazie alla saldatura robotizzata. Il telaio a scala ad "H" ha un'elevata resistenza alla torsione ed è stato progettato per poter operare nelle applicazioni più impegnative. Tra il 2012 e il 2013 New Holland si è impegnata nel miglioramento continuo della qualità ed ha investito in una nuova linea di produzione dedicata specificamente alle macchine TH.

Facilità di gestione

Il tempo di fermo macchina è nemico della produttività: ecco perché tutti i sollevatori telescopici TH sono progettati per ridurre al minimo la manutenzione ordinaria e ottimizzare così l'affidabilità della macchina. I controlli giornalieri e gli interventi di routine sono stati semplificati per una gestione ancora più facile tra un intervallo di manutenzione e l'altro (ogni 1.000 ore).

Sbraccio max. 6,1 - 9,1 m

Ventola di raffreddamento reversibile automatica

Motore Stage V ECOBlue™ HI-eSCR 2 fino a 145 CV

Intervallo di manutenzione di 1.000 ore

3 modalità di sterzata con allineamento automatico opzionale





Sei modelli TH per innumerevoli applicazioni.

New Holland è sempre attenta alle richieste dei propri clienti. Sappiamo che le richieste in fatto di sollevatori telescopici possono essere molto diverse: c'è chi vuole un sollevatore telescopico in grado di raccogliere, trasportare e accatastare balle di grandi dimensioni, e chi ha bisogno di una macchina manovrabile da utilizzare ogni giorno negli allevamenti zootecnici, per non parlare di tutte le tipologie intermedie di clienti. Con la Serie TH, New Holland ha un sollevatore telescopico per ogni esigenza specifica. Per orientare il cliente nella scelta, ogni numero di modello dà un'indicazione di massima sulla capacità e sull'altezza massima di sollevamento della macchina. Per esempio, il modello TH9.35 ha un'altezza di sollevamento di 9,10 m e una capacità di sollevamento di 3.500 kg.





Modello	Max. sbraccio m	Capacità kg	Potenza CV
TH5.26	5,7	2.600	74
TH6.28	6,3	2.800	108

Compatti ma versatili

I modelli TH5.26 da 74 CV e TH6.28 da 108 CV hanno una larghezza, rispettivamente, di appena 1,85 m e 2,10 m. Con un raggio ridotto di sterzata di 3,95 m e 4,17 m, questi sollevatori telescopici compatti possono lavorare in spazi angusti, e con un'altezza da terra, rispettivamente, di soli 1,98 m e 2,10 m possono accedere agevolmente a edifici bassi, come pollai e porcilaie. Ma non crediate che dimensioni compatte significhino capacità limitata: possono sollevare fino a 2.800 kg.

Le caratteristiche del modello TH5.26 comprendono:

- capacità di sollevamento 2.600 kg
- altezza di sollevamento 5,7 m
- larghezza 1,85 m
- altezza 1,98 m
- trasmissione idrostatica a una sola velocità
- pompa idraulica da 80 L/min
- motore Stage V da 74 CV

Le caratteristiche del modello TH6.28 comprendono:

- capacità di sollevamento 2.800 kg
- altezza di sollevamento 6,3 m
- larghezza 2,10 m
- altezza 2,10 m
- trasmissione idrostatica a due velocità
- pompa idraulica da 100 L/min
- motore Tier 4B da 108 CV



Modello	Max. sbraccio m	Capacità kg	Potenza CV
TH7.32 S	7,0	3.200	133
TH7.32	7,0	3.200	133
TH7.37	7,0	3.700	133
TH9.35	9,1	3.500	133

Specifiche S e Standard

New Holland offre agli operatori più attenti al budget un'ampia scelta di modelli all'interno della gamma TH; sia il modello S che quelli Standard vantano un buon rapporto qualità-prezzo senza sacrificare la produttività. Tutti i modelli S e Standard sono dotati di motori NEF da 4,5 L Stage V con una potenza massima di 133 CV. Questi sollevatori telescopici sono dotati di nuove trasmissioni PowerShift™ 4 marce AV - 3 marce RM con marce selezionabili dal joystick, mentre i cambiamenti di direzione sono gestiti da una leva Powershuttle sul piantone. Il modello S è equipaggiato di pompa idraulica a ingranaggi con portata di 120 L/min mentre i modelli Standard sono dotati di pompa a portata variabile da 140 L/min e sterzo manuale a tre modalità di sterzata per un ulteriore avanzamento qualitativo degli allestimenti di entrambe le varianti.

Le caratteristiche del modello S comprendono:

- differenziali posteriore libero e anteriore a slittamento limitato
- angolo di scarico di 128°/142°
- attacco meccanico
- sedile a sospensione meccanica
- velocità max. 34 km/h
- luci a LED opzionali
- intervalli di manutenzione di 1.000 ore

Le caratteristiche dei modelli Standard comprendono:

- differenziale posteriore a slittamento limitato
- ventola di raffreddamento reversibile
- angolo di scarico di 142°
- pompa a portata variabile da 140 L/min
- intervalli di manutenzione di 1.000 ore



Modello	Max. sbraccio m	Capacità kg	Potenza CV
TH7.32 Plus	7,0	3.200	133
TH7.37 Plus	7,0	3.700	133
TH7.42 Plus	7,0	4.200	133
TH9.35 Plus	9,1	3.500	133
TH7.42 Elite	7,0	4.200	145
TH9.35 Elite	9,1	3.500	145

Modelli Plus e Elite

I modelli Plus ed Elite si rivolgono agli operatori più esigenti che richiedono sempre massima produttività e comfort. Queste macchine producono rispettivamente una potenza massima di 133 CV e 145 CV da un motore NEF 4,5 L Stage V, e sono entrambe dotate di nuove trasmissioni PowerShift™ 6 marce AV - 3 marce RM. La trasmissione consente due modalità sui modelli Plus, manuale e semiautomatica, mentre il modello Elite dispone di tre modalità: manuale, semiautomatica e automatica. Le modalità della trasmissione rendono i modelli Plus ed Elite in particolare, ideali al lavoro di trasporto ed assicurano un'elevata capacità di traino che raggiunge addirittura le 20 tonnellate con rimorchio frenato. Sul modello Elite, le marce avanti e le retromarce sono selezionabili tramite pulsanti posti sul joystick principale o una leva opzionale sul piantone dello sterzo. La gamma Elite comprende ora anche il modello TH9.32 Elite con sbraccio da 9,1 m, appositamente pensato per il settore professionale della raccolta e del commercio della paglia.

Le caratteristiche dei modelli Plus comprendono:

- sedile a sospensione pneumatica
- sistema HVAC
- attacco rapido idraulico
- pacchetto di illuminazione cabina posteriore
- piantone dello sterzo telescopico
- intervalli di manutenzione di 1.000 ore

Le caratteristiche dei modelli Elite comprendono:

- rilascio pressione idraulico
- joystick sul bracciolo
- pacchetto di illuminazione braccio e cabina posteriore
- sedile riscaldato a sospensione pneumatica
- allineamento automatico dello sterzo
- prese elettriche posteriori
- velocità max. 40 km/h
- intervalli di manutenzione di 1.000 ore

Più visibilità per una miglior produttività.

New Holland ha applicato alla cabina 360° Vision tutta l'esperienza maturata nella progettazione delle cabine dei suoi trattori. Oltre a una spaziosità e un comfort ai vertici della categoria, la cabina offre un'eccellente visibilità panoramica, con una vista imbattibile sulla piastra portattrezzi/forca anteriore anche in posizione completamente abbassata. Durante il lavoro, questa visibilità extra migliora la produttività in certi tipi di impieghi, per esempio con il caricatore frontale, e velocizza il cambio degli attrezzi.

Più vetratura per una visuale eccezionale

Un'approfondita ricerca svolta da New Holland ha portato allo sviluppo della cabina 360° Vision. Uno degli obiettivi principali era ridurre i "punti ciechi" davanti al braccio, soprattutto quando questo è in posizione completamente abbassata o completamente sollevata. Associando un parabrezza ampio e profondo a montanti anteriori sottili, è stato possibile migliorare enormemente la visibilità dal sedile di guida.

Progettati per una rumorosità ridotta

Il modo migliore per ridurre la rumorosità è eliminarla all'origine. Grazie a una serie di modifiche progettuali, il livello fonometrico all'interno della cabina TH è pari a soli 71 dBA. Alla riduzione della rumorosità hanno contribuito in modo determinante i motori ecologici con tecnologia di riduzione catalitica selettiva ECOBlue™ HI-eSCR 2, che permettono di abbattere anche la rumorosità esterna.





Nuove luci a LED

- Potente pacchetto di illuminazione a LED disponibile su richiesta
- Ogni lampadina a LED genera 2.500 lumen
- 10 luci a LED offrono una visibilità a 360 gradi per migliorare la vostra sicurezza e produttività
- Fino a 5 luci a LED rivolte anteriormente, 3 posteriormente e 2 sul lato

Otto bocchette per un clima ideale

- Il potente impianto di condizionamento dell'aria garantisce comfort 24 ore al giorno
- Otto bocchette di circolazione dell'aria regolabili per una temperatura ottimale
- Cabina dotata di lunotto anteriore e posteriore per aerazione



Cabina e comandi

- Il modello Elite è dotato di joystick elettronico montato sul bracciolo del sedile
- Le funzioni di cambio marcia, folle, inversore AV/RM, disinnesto della trasmissione, braccio di sollevamento e 3^a utenza sono azionabili dal joystick
- Leva inversore montata sul piantone disponibile su richiesta per il modello Elite
- Volante regolabile in inclinazione e profondità
- Sedile riscaldato a sospensione pneumatica di serie



- I modelli TH Standard dispongono di joystick elettronico montato sulla console
- Funzioni di disinnesto della trasmissione e selezione marce, oltre al braccio di sollevamento e alla 3^a utenza, azionabili dal joystick
- Leva inversore per marcia avanti/indietro montata sul piantone dello sterzo
- Piantone sterzo con regolazione di inclinazione sui modelli S e Standard; i modelli Plus dispongono anche di regolazione in altezza
- Sedile a sospensione pneumatica opzionale sui modelli S e Standard e di serie sui modelli Plus. Su tutti modelli i modelli, il sedile a sospensione pneumatica può essere ulteriormente equipaggiato di funzione di riscaldamento

Prestazioni pulite. Produttività reattiva.



Tecnologia efficiente e sostenibile

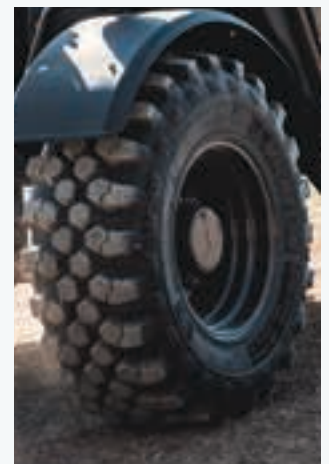


I sollevatori telescopici TH sono azionati da motori NEF a 4 cilindri da 4,5 L, conformi a Stage V e prodotti direttamente da FPT Industrial. Già collaudati sui trattori New Holland T6, questi motori straordinariamente ecologici, equipaggiati con la tecnologia ECOBlue™ HI-eSCR 2, hanno intervalli di manutenzione ogni 1.000 ore ai vertici del settore e hanno ampiamente dimostrato la loro affidabilità ed economicità dei consumi. La potenza nominale è di 121 CV per la versione Standard e di 131 CV per la versione TH Elite. La potenza aumenta fino a raggiungere rispettivamente 133 CV e 145 CV quando il regime del motore scende a 1.800 giri/min. Per ridurre al minimo le perdite di potenza, il volano del motore è collegato direttamente alla trasmissione attraverso un robusto convertitore di coppia da 280 mm, che trasferisce la potenza agli assali anteriore e posteriore. Il modello TH Elite raggiunge una velocità massima su strada di 40 km/h e sia la versione Standard sia la versione Elite offrono la modalità di trasporto che, se viene attivata manualmente, blocca automaticamente le funzioni del braccio. La modalità di trasporto su strada impedisce inoltre all'operatore di attivare le ruote sterzanti posteriori (4RS) o modalità di sterzata a granchio, in modo tale che sia solo l'assale anteriore a sterzare.



Ventole reversibili per un raffreddamento ottimale

- Le ventole principali del radiatore del motore invertono il senso di rotazione per 15 secondi ogni sei minuti
- Polvere e agenti inquinanti vengono così eliminati dal sistema di dissipazione del motore, dal radiatore dell'olio e dall'intercooler
- Lo stesso ciclo viene ripetuto mediante due ventole elettriche al fine di pulire i condotti dell'aria condizionata, il radiatore del combustibile e quello della trasmissione



Pneumatici più grandi, scelta più ampia

- I sollevatori telescopici TH sono equipaggiati con pneumatici 460/70R24
- Come opzione, sono disponibili pneumatici più grandi tipo 500/70R24
- La luce libera da terra al punto inferiore sotto gli assi è di ben 415 mm
- Come optional, sono ora disponibili pneumatici industriali da 460 mm e 500 mm



Tutto è più semplice con la nuova trasmissione TH 4x3

- I modelli S e Standard sono equipaggiati con la trasmissione PowerShift™ con 4 marce AV e 3 marce RM
- Il cambio marcia avviene tramite pulsanti posti sul joystick montato sulla console
- I nuovi rapporti di trasmissione offrono un importante miglioramento delle prestazioni in salita e durante il traino alle marce alte
- I cambiamenti di direzione avvengono in modo fluido tramite la leva dell'inversore montata sul piantone dello sterzo
- Cambio marcia e accelerazione più fluidi sono il risultato della nuova trasmissione
- La modalità di trasmissione manuale singola assicura la massima semplicità operativa

Trasmissione 6x3 dei modelli TH Plus e Elite con modalità automatiche

- I modelli Plus sono dotati della nuova trasmissione PowerShift™ 6 marce AV + 3 marce RM con 2 modalità, manuale e semiautomatica
- La modalità semiautomatica, ideale per il trasporto, è efficace in 4ª, 5ª e 6ª marcia
- Quando inserita, questa modalità seleziona la marcia più idonea in relazione al regime del motore e alla velocità di avanzamento
- La capacità di traino, con rimorchio frenato, è di ben 20 tonnellate
- Il modello Elite è dotato della nuova trasmissione PowerShift™ 6 marce AV + 3 marce RM con 3 modalità: manuale, semiautomatica e automatica
- La modalità automatica è attiva nella gamma di marce 2ª - 6ª per assicurare ottime prestazioni su strada; la modalità semiautomatica è attiva nella gamma di marce 2ª - 4ª per massimizzare la produttività nei lavori in piazzali e spazi ristretti
- La funzione di memorizzazione dell'inversore sul modello Elite mantiene in memoria l'ultima marcia in avanti o retromarcia inserita al momento del cambio direzione



Gestione automatica della doppia trazione permanente

- Tutti i modelli TH offrono di serie la doppia trazione permanente
- Il differenziale anteriore a slittamento limitato è di serie su tutti i modelli
- LSD posteriore sui modelli Plus e Elite
- Il differenziale distribuisce fino al 45% della coppia disponibile sull'intero assale in modo da assicurare sempre il trasferimento della potenza alla ruota con la trazione maggiore

Freni idraulici a disco in bagno d'olio

- I freni a disco a tenuta in bagno d'olio installati su entrambi gli assali dei modelli TH richiedono una manutenzione ridotta al minimo e sono appositamente progettati per le velocità elevate dei trasferimenti su strada
- Circuito freni idraulico del rimorchio collegato ai freni dei modelli TH, per incrementare la sicurezza
- Il freno di parcheggio* si attiva automaticamente allo spegnimento del motore; può essere inserito manualmente tramite la leva dell'inversore sul piantone dello sterzo o tramite un interruttore montato sul cruscotto

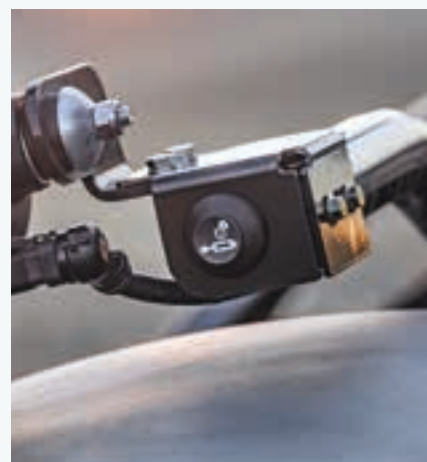
* Sistema SAHR (inserimento a molla e rilascio idraulico).

Manovrabilità e modalità di sterzata

- Raggio di sterzata ridotto a 3,9 m a modalità 4RS inserita
- La modalità di trasporto su strada permette di selezionare unicamente la modalità 2RS
- Il modello TH Elite è dotato di funzione di allineamento automatico delle ruote al passaggio tra sterzata integrale, a granchio o anteriore; questa funzione è disponibile come opzione per i modelli Standard e Plus

Impianto idraulico potente per cicli di lavoro rapidi.

L'efficienza dell'impianto idraulico è fondamentale per la produttività dei sollevatori telescopici. Non è solo la capacità della pompa che conta. Anche l'utilizzo razionale dell'olio idraulico, il corretto dimensionamento dei cilindri idraulici e l'efficacia dei distributori sono importanti per le prestazioni complessive della macchina. I nuovi modelli TH sono il risultato dell'esperienza più che ventennale di New Holland nello sviluppo dei sollevatori telescopici e beneficiano quindi della meticolosa attenzione riservata alla progettazione dell'impianto idraulico. Questo si traduce non solo in un miglioramento dei tempi di ciclo, ma anche nel mantenimento di prestazioni elevate in condizioni penalizzanti e in climi torridi. Come opzione è possibile montare fino a due distributori idraulici ausiliari anteriori, completi di valvola e deviatori, per il controllo degli attrezzi montati frontalmente. Sono inoltre disponibili circuiti ausiliari posteriori supplementari.



Pompa idraulica a scelta su misura per le vostre esigenze

- I modelli S sono equipaggiati con una pompa a ingranaggi con portata di 120 L/min
- Il joystick offre un controllo proporzionale totale e permette di svolgere più funzioni contemporaneamente

La pompa a cilindrata variabile garantisce una portata elevata a un basso regime del motore

- I modelli TH Standard, Plus ed Elite sono dotati di pompa a pistoni a cilindrata variabile ad alte prestazioni, con portata massima di 140 L/min
- La pompa garantisce una portata elevata a tutti i regimi del motore (solo quando necessaria)
- Questo permette di non sottrarre potenza alla trasmissione ed è particolarmente utile nei trasferimenti su strada e nelle manovre sui cumuli d'insilato

Dispositivo di scarico della sovrappressione ausiliario esterno

- Cambio attrezzi rapido e semplice senza tornare in cabina premendo il dispositivo ausiliario di scarico della sovrappressione situato sopra il parafrangente anteriore

Modelli		TH5.26	TH6.28	TH7.32 S	TH7.32	TH7.37	TH7.42	TH9.35
Tempi di ciclo (a vuoto)								
Sollevamento	(secondi)	7,8	8,8	7,4	6,7	6,7	6,7	6,7
Abbassamento	(secondi)	4,1	4,6	5,6	5,2	5,2	5,2	5,2
Estensione	(secondi)	6,1	6,7	6,5	6,2	6,2	6,2	7,9
Retrazione	(secondi)	3,4	3,7	4,4	4,5	4,5	4,5	6,3
Scarico benna	(secondi)	2,2	2,4	3,1	2,8	2,8	2,8	2,8
Carico benna	(secondi)	3,5	3,8	3,4	2,9	2,9	2,9	2,9



Forti di natura.

Per la produzione delle proprie macchine agricole New Holland utilizza tecnologia all'avanguardia, e ha sostenuto un investimento milionario per la linea produttiva dedicata ai modelli TH. La saldatura robotizzata è un aspetto chiave del processo di produzione e garantisce una qualità di fabbricazione del braccio e del telaio costanti.

- Gli ammortizzatori idraulici di fine corsa assicurano una estensione e retrazione telescopica del braccio lineare
- L'ammortizzazione idraulica contribuisce a proteggere il braccio e l'operatore dai contraccolpi
- La distribuzione 40/60 del peso è stata ideata al fine di eliminare la necessità di contrappesi
- Stabilità e trazione eccellenti sotto carico
- Robustezza del telaio incrementata grazie alla massa integrata
- Design a profilo ribassato con angolo di aggancio a 45°, che permette di accatastare i carichi ad altezze maggiori
- Angolo di inclinazione di 128°/142° opzionale sul modello S e di 142° sui modelli Standard, Plus e Elite
- Bloccaggio attrezzi manuale o idraulico



Struttura del braccio

- Braccio costituito da due sezioni a "U" di 10-12 mm di spessore
- Perni di articolazione heavy-duty per una durata ottimale
- Nuovi pattini di usura facilmente regolabili
- Le spazzole del braccio evitano l'ingresso di detriti nella sezione di scorrimento



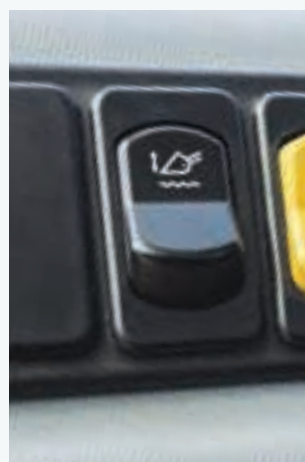
Geometria di sollevamento

- Cilindro di sollevamento principale posizionato sotto il braccio
- Cilindro idraulico di compensazione del braccio posizionato verso il retro, vicino al fulcro d'incernieramento
- Entrambi i cilindri si estendono in direzioni opposte al sollevarsi del braccio
- Tale "azione contrapposta" è ideata per migliorare il controllo del braccio



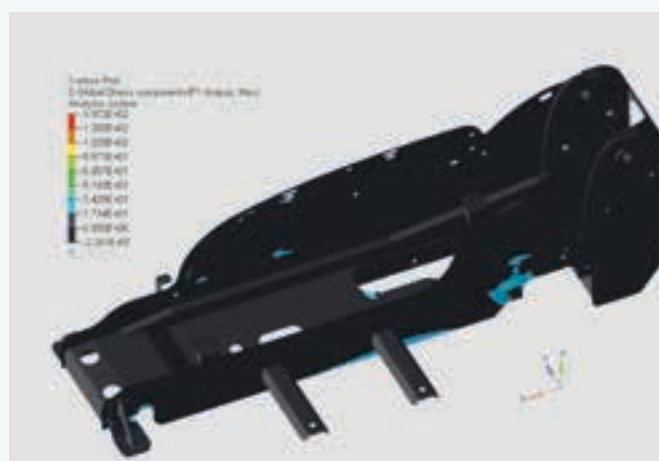
Sospensione del braccio

- La sospensione del braccio opzionale riduce le sollecitazioni su terreni accidentati
- Disattivazione automatica al superamento di un angolo di sollevamento di 35°



Struttura del telaio

- Telaio monostruttura ad "H" in acciaio ad alta resistenza da 25 mm
- La saldatura robotizzata garantisce una rigidità torsionale eccezionale
- Il supporto del braccio eccezionalmente robusto evita la necessità di aggiungere contrappesi



Piccole dimensioni, grandi prestazioni.

Con una larghezza di lavoro di appena 1,85 m, il modello TH5.26 da 74 CV è il modello più piccolo della gamma TH e con le sue dimensioni compatte è ideale per l'utilizzo in molte applicazioni diverse. Ma piccole dimensioni non significa minori prestazioni: per quanto piccolo, il TH5.26 è in grado di sollevare 2.600 kg fino a un'altezza di 5,7 m!



Motori puliti con DOC e DPF

- Il modello TH5.26 da 74 CV è conforme allo standard Stage V della normativa sulle emissioni di scarico
- Il suo motore è dotato di catalizzatore di ossidazione diesel (DOC) e di filtro antiparticolato diesel (DPF), che trattiene le impurità nocive generate dalla combustione



Impianto idraulico ad alte prestazioni

- Con una portata dell'impianto idraulico di 80 L/min, il modello TH5.26 può montare sul braccio fino a quattro distributori idraulici ausiliari a doppio effetto, con la possibilità di installarne altri due nella parte posteriore



Nuovo design del joystick

- Il nuovo joystick raggruppa le funzioni di cambio marcia AV/folle/RM, comando estensione/retrazione braccio, comando circuiti ausiliari e mandata continua dell'olio
- Su richiesta, il cambio marcia della trasmissione idrostatica può essere azionato anche dalla leva dell'inversore montata sotto il volante
- La sicurezza è garantita dal sensore tattile nell'impugnatura del joystick, che impedisce movimenti accidentali del braccio



Comandi semplici

- La strumentazione di bordo, rinnovata nell'estetica, comprende ora contagiri, tachimetro e indicatori del livello del combustibile
- Sul display LCD centrale retroilluminato vengono visualizzate tutte le informazioni operative principali, tra cui l'indicatore di livello del filtro DPF e il controllo manuale o automatico della rigenerazione del DPF



Semplicità della trasmissione idrostatica

- I sollevatori telescopici compatti sono ideali per la rimovimentazione dei materiali e per quelle applicazioni che richiedono numerose inversioni di marcia
- Il modello TH5.26 ha una trasmissione idrostatica a una sola velocità
- Per accelerare o rallentare la macchina, è possibile utilizzare il pedale della trasmissione senza dover necessariamente ricorrere ai freni
- Il pedale di accostamento consente un controllo eccezionale per movimenti precisi

Manovrabilità al top

- Tra i più compatti della sua categoria, il modello TH5.26 è la soluzione ideale per chi lavora in edifici bassi con accessi angusti
- È possibile scegliere fra le modalità operative a due ruote sterzanti, a quattro ruote sterzanti e a granchio, con un raggio di sterzata di appena 3,95 m

Dimensioni medie, produttività massima.

Il nuovo modello TH6.28 da 108 CV con 2,10 m sia di larghezza che di altezza, ha una capacità di sollevamento di 2,8 t e un'altezza di sollevamento di 6,3 m, ideale dove è necessario garantire accessibilità ma anche una maggiore capacità e stabilità. La nuova cabina, completamente ridisegnata, presenta materiali di alta qualità e finiture complete abbinando funzionalità ed ergonomia a livelli di comfort, spaziosità e visibilità ai vertici della categoria e facendo del TH6.28 un prodotto che non teme concorrenti. Il nuovo sistema avanzato di ammortizzatori della cabina riduce al minimo la rumorosità e le vibrazioni, aumentando il comfort.



Cabina ai vertici della categoria

- L'ampia porta e la spaziosità degli interni garantiscono il massimo comfort agli operatori di qualsiasi statura
- Gli ammortizzatori idraulici della cabina assicurano una guida confortevole
- L'ampia vetratura assicura la massima visibilità
- Il nuovo impianto di condizionamento ha sei bocchette di circolazione e un doppio filtro dell'aria
- Il potente pacchetto di luci a LED offre una visibilità a 360°
- Il nuovo joystick raggruppa le funzioni di cambio marcia AV/ folle/RM, comando estensione/retrazione braccio, comando circuiti ausiliari e mandata continua dell'olio
- Il kit comfort comprende parasole, illuminazione dei gradini, illuminazione della pedaliera e connettori USB



Trasmissione

- Trasmissione idrostatica a due velocità
- Velocità max. su strada 40 km/h
- Il nuovo joystick raggruppa le funzioni di cambio marcia AV/ folle/RM, comando estensione/retrazione braccio e comando circuiti ausiliari
- Leva opzionale dell'inversore alla sinistra del volante
- Assale anteriore con differenziale a slittamento limitato
- Pedale di accostamento per manovre precise



Pacchetto luci a LED

- Il pacchetto completo di luci a LED ai vertici della categoria assicura un'illuminazione a 360°
- Su richiesta possono essere montati fino a nove fari di lavoro a LED



Prestazioni idrauliche

- La pompa idraulica a ingranaggi da 110 L/min fornisce tutta la potenza necessaria ad azionare fino a quattro distributori idraulici a doppio effetto montati sul braccio, con la possibilità di installarne altri due nella parte posteriore
- I nuovi dispositivi ausiliari esterni di scarico della sovrappressione facilitano al massimo il cambio degli attrezzi



Motore

- Il modello TH6.28 ha un motore a quattro cilindri da 3.800 cm³ che sviluppa una potenza di 108 CV
- Conforme allo standard Tier 4B della normativa sulle emissioni di scarico, utilizza DOC, DPF e tecnologia di riduzione catalitica selettiva (SCR)

360°: TH.

New Holland ha lavorato con grande impegno per semplificare la manutenzione dei propri sollevatori telescopici TH.



- La regolazione dei pattini del braccio telescopico è stata semplificata grazie a un semplice meccanismo di dado e controdado che permette regolazioni facili e veloci



- Serbatoio del combustibile da 140 litri con ampio bocchettone di riempimento, facile da raggiungere
- Serbatoio per AdBlue da 27 litri collocato di fianco al serbatoio del combustibile, per permettere un comodo riempimento di entrambi i serbatoi in contemporanea



- I modelli S hanno nove punti di ingrassaggio per la lubrificazione giornaliera sulla testata
- I modelli Standard, Plus e Elite hanno dodici punti di ingrassaggio per la lubrificazione giornaliera
- Ingrassatori disponibili su richiesta per ingrassare gli assali e il cilindro di sollevamento e di compensazione



Sistema di lubrificazione automatica

- Il nuovo sistema di lubrificazione automatica assicura che tutti i punti importanti da lubrificare ricevano la giusta quantità di grasso, al momento giusto
- È possibile l'attivazione manuale dalla cabina
- I punti di ingrassaggio della testata sono alimentati da un dispositivo di erogazione separato
- Sui modelli da 9 m è presente un dispositivo di erogazione aggiuntivo sulla sezione supplementare dell'albero



- Il filtro dell'aria risulta estremamente semplice da controllare, pulire o sostituire, senza necessità di utilizzare attrezzi

Il cofano motore ribaltabile, assistito da ammortizzatori a gas, offre un'accessibilità completa.

Intervalli di manutenzione di 1.000 ore per il motore.

Intervalli di manutenzione di 1.000 ore per l'olio della trasmissione.

Il modulo di raffreddamento compatto è montato su un telaio che permette di estrarre e inclinare i radiatori per facilitarne la pulizia.



I servizi New Holland al tuo fianco.



Finanziamenti su misura per le vostre esigenze

CNH Industrial Capital, la società finanziaria di New Holland, è ben consolidata e universalmente apprezzata nel settore agricolo. Sono disponibili consulenze e finanziamenti personalizzati per qualsiasi vostra esigenza specifica. Con CNH Industrial Capital vi garantiamo la tranquillità che solo una società finanziaria specializzata nel settore agricolo è in grado di offrirvi.

Service Plus – perché la vostra serenità non ha prezzo

Il programma Service Plus offre ai proprietari di macchine agricole New Holland una serie di servizi di riparazione che coprono le vostre macchine, estendendo la garanzia contrattuale del produttore. Massimo controllo dei costi di esercizio, riparazioni effettuate da concessionari autorizzati New Holland impiegando ricambi originali New Holland, prezzo di rivendita più alto della vostra macchina, copertura trasferibile. Potete scegliere tra tre livelli di copertura:



Argento - Motore e trasmissione

- Il numero di anni di validità della copertura: due, tre, quattro, cinque, sei o sette anni
- Il numero di ore di utilizzo (o il numero di balle per le presse)
- Molte altre opzioni per personalizzare il piano e soddisfare le vostre esigenze

Oro - Copertura estesa

Platino - Riparazione totale

Rivolgetevi al vostro concessionario per conoscere le modalità di sottoscrizione di un contratto Service Plus per le vostre macchine



New Holland App

Product apps - iBrochure - NH Weather - NH News - Farm Genius - PLM Calculator - PLM Academy



Personale formato per offrirvi l'assistenza migliore

I tecnici delle concessionarie New Holland frequentano regolarmente corsi di aggiornamento, sia online, sia intensivi in aula. Questo approccio all'avanguardia fa sì che il personale della vostra concessionaria sia sempre in grado di fornirvi l'assistenza di cui avete bisogno, anche sui prodotti New Holland più nuovi e più sofisticati.

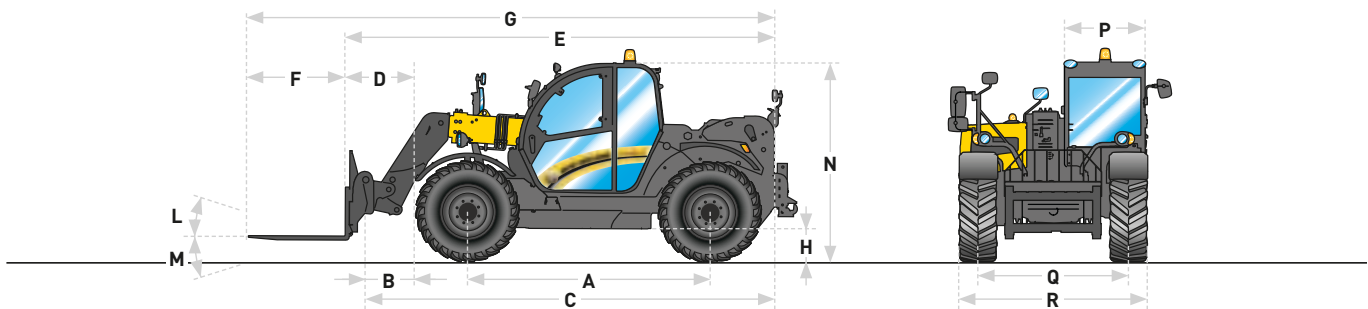


New Holland Style

Volete che New Holland diventi parte della vostra vita quotidiana? Date uno sguardo alla grande varietà di articoli su www.newhollandstyle.com. Una linea completa che spazia dall'abbigliamento da lavoro in materiali robusti e resistenti a un'ampia scelta di modellini, e molto altro ancora. New Holland. Originale, proprio come te.

Modelli	TH5.26	TH6.28	TH7.32 S	TH7.32	TH7.37	TH9.35
Motore*	V3307**	V3800**			NEF N45	
Conforme alla normativa sulle emissioni	Stage V	Tier 4B / Stage 4			Stage V	
Cilindrata / N. di cilindri / valvole (cm³)	3330 / 4 / 4	3770 / 4 / 4			4.500 / 4 / 4	
Aspirazione	Turbo	Turbo AC			Turbo con intercooler	
Sistema di alimentazione	Common Rail ad alta pressione				Common Rail ad alta pressione	
Sistema di scarico	DOC+DPF	SCR+DOC+DPF			ECObLue™ HI-eSCR 2 (Selective Catalyst Reduction)	
Potenza nominale - ISO 14396 - ECE R120 (kW/CV)	54,6/74 a 2.600 giri/min	79,5/108 a 2.200 giri/min			89/121 a 2.000 giri/min	
Potenza massima - ISO 14396 - ECE R120 (kW/CV)	54,6/74 a 2.600 giri/min	79,5/108 a 2.200rpm			98/133 a 1.800 giri/min	
Coppia massima - ISO 14396 - ECE R120 (Nm)	265 a 1.500 giri/min	379 a 1.500 giri/min			549 a 1.500 giri/min	
Trasmissione		4WD			4WD	
Trazione		Idrostatica			PowerShift™	
Tipo di trasmissione					4x3	
Numero di marce (AVxRM)	1x1	2x2			Manuale	
Modalità di cambio marce	-	Manuale			Incorporato nel joystick	
Comando del cambio marce	-	Pulsante			Leva sul piantone dello sterzo	
Comando inversore		Incorporato nel joystick			Leva sul piantone dello sterzo	
Velocità max. (km/h)	30	40			34	
Freni		Servoidraulico			Servoidraulico	
Inserimento freno di stazionamento		A disco in bagno d'olio			A disco in bagno d'olio	
Tipo di freno di stazionamento		6 / -			6 / 4	
N. dischi per assale (ant. / post.)		6 / 6			6 / 4	
Freno di parcheggio		SAHR (Spring Applied Hydraulic Release)			SAHR (Spring Applied Hydraulic Release) integrato nell'assale anteriore	
Assali e differenziali		Differenziale a slittamento limitato			Differenziale a slittamento limitato	
Tipo di assale anteriore		Libero o a slittamento limitato		Differenziale libero	Differenziale a slittamento limitato	
Tipo di assale posteriore		Differenziale a slittamento limitato			Differenziale a slittamento limitato	
Sterzo		Servosterzo			Servosterzo	
Azionamento		2 RS / 4 RS / A granchio			2 RS / 4 RS / A granchio	
Modalità operative		● (1)	●	●	●	●
Allineamento manuale delle ruote con indicatori visivi		● (1)	●	●	●	●
Allineamento automatico delle ruote		-	-	○	○	○
Pneumatici		12x16.5 - 12x18	400/70R20	460/70R24	460/70R24	500/70R24
Dimensioni		280/80R20	400/70R24			
Tipo di scolpitura		Agricolo, industriale		Agricolo, industriale		
Impianto idraulico		●	-	-	-	-
Pompa a ingranaggi - 80 L/min / 230 bar		-	●	-	-	-
Pompa a ingranaggi - 100 L/min / 245 bar		-	-	●	-	-
Pompa a ingranaggi - 120 L/min / 240 bar		-	-	-	●	-
Pompa a portata variabile - 140 L/min / 240 bar		-	-	-	-	●
Portata ausiliaria anteriore (L/min)		60	60	90	130	
Portata ausiliaria posteriore (L/min)		60	60	110	140	
Comando inclinazione/braccio		Meccanico	Pilotato		Pilotato	
Comando estensione braccio		Elettroproporzionale		Elettroproporzionale		
Comando circuiti ausiliari		Elettroproporzionale		Elettroproporzionale (on/off)		
Tempo ciclo - Sollevamento/Abbassamento (secondi)		7,8 / 4,1	8,8 / 4,6	7,4 / 5,6	6,7 / 5,2	6,7 / 5,2
Tempo ciclo - Estensione/Ritrazione (secondi)		6,1 / 3,4	6,7 / 3,7	6,5 / 4,4	6,2 / 4,5	6,2 / 4,5
Tempo ciclo - Scarico/Carico (secondi)		2,2 / 3,5	2,4 / 3,8	3,1 / 3,4	2,8 / 2,9	2,8 / 2,9
Impianto elettrico		80	100		120	
Alternatore (A)		80	100		120	
Batteria		12V-120Ah-870A	12V-135Ah-950A		12 V - 180 Ah - 1000 A	
Cabina		360°		360°		
Struttura		ROPS - ISO 3471 / FOPS - ISO 3449		ROPS - ISO 3471 / FOPS - ISO 3449		
Livello di pressione acustica in cabina - LpA - ISO 6396:2008 (dBA)		74	74		71	
Riscaldamento		●	●	●	●	●
Aria condizionata		○	○	○	○	○
Sedile a sospensione meccanica		○	○	○	○	○
Sedile a sospensione pneumatica		○	○	○	○	○
Sedile riscaldato a sospensione pneumatica		-	-	○	○	○
Montaggio joystick		In cabina		In cabina		
Piantone sterzo		Inclinazione		Inclinazione		
Rifornimenti		80 / -	100 / 20		140 / 27	
Serbatoio combustibile / Serbatoio AdBlue (L)		80 / -	100 / 20		140 / 27	
Olio motore (L)		11	11		12	
Olio idraulico (L)		67	80		105	

● Standard ○ Optional - Non disponibile * Sviluppato da FPT Industrial ** Sviluppato da Kubota (1) senza indicatore visivo



Modelli	TH5.26	TH6.28	TH7.32 S	TH7.32	TH7.37	TH7.42	TH9.35
Dimensioni							
A Passo (mm)	2.350	2.800	3.000	3.000	3.000	3.000	3.000
B Distanza dall'assale alla piastra portattrezzi (mm)	590	670	1.280	1.280	1.280	1.280	1.510
C Distanza dalla piastra portattrezzi alla parte posteriore della macchina* (mm)	4.125	4.825	5.110	5.110	5.110	5.110	5.340
D Distanza dall'assale al tallone della forza (mm)	700	780	1.410	1.410	1.410	1.410	1.640
E Distanza dal tallone della forza alla parte posteriore della macchina* (mm)	4.235	4.935	5.240	5.240	5.240	5.240	5.470
F Lunghezza delle forche per pallet (mm)	1.200	1.200	1.200	1.200	1.200	1.200	1.200
G Lunghezza fuori tutto* (mm)	5.435	6.135	6.440	6.440	6.440	6.440	6.670
H Luce libera da terra** (mm)	270	300 / 350	415 / 440	415 / 440	415 / 440	415 / 440	415 / 440
L Angolo di rollio (°)	11	18	19	24	24	24	24
M Angolo di scarico (°)	118	129	109	118	118	118	118
Angolo totale (°)	129	147	128	142	142	142	142
N Altezza della cabina** (mm)	1.920 / 1.980	2.040 / 2.090	2.445 / 2.470	2.445 / 2.470	2.445 / 2.470	2.445 / 2.470	2.445 / 2.470
P Larghezza della cabina (mm)	860	965	1.020	1.020	1.020	1.020	1.020
Q Carreggiata** (mm)	1.500	1.640	1.870 / 1.840	1.870 / 1.840	1.870 / 1.840	1.870 / 1.840	1.870 / 1.840
R Larghezza totale (esterno pneumatici) (mm)	1.850	2.100	2.340	2.340	2.340	2.340	2.340
Raggio di sterzata esterno pneumatici - 4RS** (mm)	3.950	4.170	3.910	3.910	3.910 / 4.090	3.910 / 4.090	3.910 / 4.090
Peso operativo*** (kg)	5.350	6.850	8.000	8.000	8.000	8.000	8.580

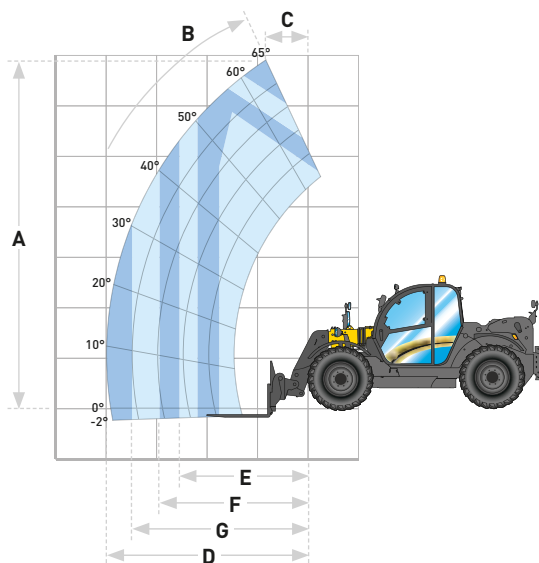
* Senza gancio di traino posteriore ** con 470/70R24 / con 500/70R24 *** Compresse forche, serbatoio combustibile pieno e conduttore a bordo

Modelli

TH7.32 Plus TH7.37 Plus TH7.42 Plus TH9.35 Plus TH7.42 Elite TH9.35 Elite

Motore*							
Conforme alla normativa sulle emissioni						NEF N45	
Cilindrata	(cm³)					Stage V	
N. di cilindri / valvole						4 / 4	
Aspirazione						Turbo con intercooler	
Sistema di alimentazione						Common Rail ad alta pressione	
Sistema di scarico						ECOBBlue™ HI-eSCR 2 (Selective Catalyst Reduction)	
Potenza nominale - ISO 14396 - ECE R120	(kW/CV)		89 / 121 a 2.200 giri/min				96 / 131 a 2.200 giri/min
Potenza massima - ISO 14396 - ECE R120	(kW/CV)		98 / 133 a 1.800 giri/min				107 / 145 a 1.800 giri/min
Coppia massima - ISO 14396 - ECE R120	(Nm)		549 a 1.500 giri/min				591 a 1.400 giri/min
Trasmissione							
Trazione						4WD	
Tipo di trasmissione						PowerShift™	
Numero di marce	(AVxRM)					6x3	
Modalità di cambio marce			Manuale, semiautomatico				Manuale, semiautomatico, automatico
Comando del cambio marce						Incorporato nel joystick	
Comando inversore			Leva sul piantone dello sterzo				Incorporato nel joystick, leva opzionale su piantone sterzo
Velocità max.	(km/h)		34				40
Freni							
Inserimento freno di stazionamento						Servoidraulico	
Tipo di freno di stazionamento						A disco in bagno d'olio	
N. dischi per assale	(ant. / post.)					6 / 4	
Freno di parcheggio						SAHR (Spring Applied Hydraulic Release) integrato nell'assale anteriore	
Assali e differenziali							
Tipo di assale anteriore						Differenziale a slittamento limitato	
Tipo di assale posteriore						Differenziale a slittamento limitato	
Sterzo							
Azionamento						Servosterzo	
Modalità operative						2 RS / 4 RS / A granchio	
Allineamento manuale delle ruote con indicatori visivi		●	●	●	●		
Allineamento automatico delle ruote		○	○	○	○		
Pneumatici							
Dimensioni		460/70R24				460/70R24 - 500/70R24	
Tipo di scolpitura						Agricolo, industriale	
Impianto idraulico							
Pompa a portata variabile - 140 L/min / 240 bar		●	●	●	●		●
Portata ausiliaria anteriore	(L/min)					130	
Portata ausiliaria posteriore	(L/min)					140	
Comando inclinazione/braccio						Pilotato	Elettroproporzionale
Comando estensione braccio						Elettroproporzionale	
Comando circuiti ausiliari						Elettroidraulico (on/off)	Elettroproporzionale
Tempo ciclo - Sollevamento / Abbassamento	(secondi)	6,7 / 5,2	6,7 / 5,2	6,7 / 5,2	6,7 / 5,2	6,7 / 5,2	6,7 / 5,2
Tempo ciclo - Estensione / Ritrazione	(secondi)	6,2 / 4,5	6,2 / 4,5	6,2 / 4,5	6,2 / 4,5	7,9 / 6,3	6,2 / 4,5
Tempo ciclo - Scarico / Carico	(secondi)	2,8 / 2,9	2,8 / 2,9	2,8 / 2,9	2,8 / 2,9	2,8 / 2,9	2,8 / 2,9
Impianto elettrico							
Alternatore	(A)					120	
Batteria						12 V - 180 Ah - 1000 A	
Cabina							
Visibilità						360°	
Struttura						ROPS - ISO 3471 / FOPS - ISO 3449	
Livello di pressione acustica in cabina - LpA - ISO 6396:2008	(dBA)					71	
Aria condizionata		●	●	●	●		●
Sedile a sospensione pneumatica		●	●	●	●		●
Sedile riscaldato a sospensione pneumatica		○	○	○	○		○
Montaggio joystick						In cabina	Sul sedile
Piantone sterzo						Inclinabile e telescopico	
Rifornimenti							
Serbatoio combustibile	(L)					140	
Serbatoio AdBlue	(L)					27	
Olio motore	(L)					12	
Olio idraulico	(L)					105	

● Standard ○ Optional - Non disponibile * Sviluppato da FPT Industrial



Modelli

TH5.26

TH6.28

TH7.32

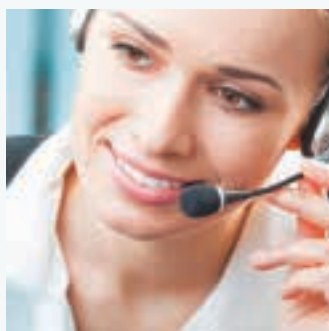
TH7.37

TH7.42

TH9.35

Caratteristiche principali di prestazione		TH5.26	TH6.28	TH7.32	TH7.37	TH7.42	TH9.35
Capacità max. di sollevamento	(kg)	2.600	2.800	3.200	3.700	4.200	3.500
Capacità di sollevamento alla massima altezza	(kg)	1.700	1.500	2.500	2.500	2.500	1.500
Capacità di sollevamento con max. sbraccio	(kg)	900	1.000	1.300	1.400	1.500	500
A Altezza max. di sollevamento	(mm)	5.680	6.350	7.000	7.000	7.000	9.150
B Angolo max. di sollevamento	(°)	66	64	65	65	65	61
C Sbraccio all'altezza max. di sollevamento	(mm)	700	700	850	850	850	2.660
D Sbraccio max. in avanti	(mm)	3.200	3.600	4.050	4.050	4.050	6.800
E Sbraccio con 2.000 kg	(mm)	1.600	2.100	2.950	3.130	3.500	3.470
F Sbraccio con 1.500 kg	(mm)	2.300	2.700	3.650	3.820	4.050	4.220
G Sbraccio con 1.000 kg	(mm)	3.000	3.600	4.050	4.050	4.050	5.280

New Holland Top Service: servizio di assistenza per i clienti New Holland.



Disponibilità al top

Un unico Numero Verde* per soddisfare le vostre esigenze, per rispondere alle vostre domande, per fornirvi informazioni su prodotti e servizi e per gestire le criticità.



Velocità al top

Lavorando a stretto contatto con il Vostro Concessionario di fiducia, il Team Top Service si propone di garantire la massima soddisfazione nel minor tempo possibile.



Priorità al top

La nostra priorità è la Vostra soddisfazione, specialmente quando ne avete maggiormente bisogno.



Soddisfazione al top

Ogni Vostra richiesta sarà seguita fino a completa risoluzione.



Per maggiori dettagli, consultate il vostro concessionario New Holland!

* La chiamata è gratuita, tuttavia alcuni gestori di telefonia mobile potrebbero addebitare la chiamata, le consigliamo di rivolgersi al suo gestore per consultare la tariffa applicata. In alternativa al numero verde può chiamare il numero a pagamento 0244412246.

DAL VOSTRO CONCESSIONARIO DI FIDUCIA



www.newholland.com/it - newhollandtopservice.italia@cnhind.com

